

The logo consists of a square with a vertical gradient from dark purple on the left to blue on the right. The words "CRADLE" and "GARDEN" are centered in white, uppercase, sans-serif font.

CRADLE
GARDEN

内外装編

アーネストワン クレイドルガーデンシリーズ
設備・仕様ガイドブック

防犯カメラ



ワイヤレスセンサーカメラ

カメラ本体をWiFi接続すれば、専用アプリを通して映像確認が可能です。いつでもどこでも、自宅を見守ることができます。

家の中だけでなく外出先でも、置き配の荷物なども確認ができます。

玄関ドア



(表示はLIXIL製品のカラー例となります。)



スマートロックシステム **FamiLock**

家族一人ひとりが使いやすいカギを選べます

<p style="text-align: center;">カードキー</p> <p style="font-size: small;">ドアのボタンを押してかざすことで、カギを開けられます。</p>	<p style="text-align: center;">スマートフォン</p> <p style="font-size: small;">スマートフォンを持っていれば、ドアのボタンを押すだけでカギを開けられます。</p>
<p style="text-align: center;">手動キー</p> <p style="font-size: small;">手動のカギでも開け開めできます。</p>	<p style="text-align: center;">ピットでOPEN</p> <p style="font-size: small;">ポケットインで簡単に素早く解錠 スマホで施錠履歴確認</p>

玄関キーをもっと便利 & 安心に。

※防火、準防火規格対応

カードキーセット

カードキー(3枚) オーナーキー(1本) 標準キー(4本)

FamiLock専用アプリ「My Entrance」

専用アプリ「My Entrance」をダウンロードしてドアに登録すれば、お手持ちのスマートフォンで「FamiLock」を操作したり、操作履歴の確認やメール通知も可能となります。

※Bluetooth®をONにして、アプリのバックグラウンド起動が必要です。

KG : ナチュラルオーク



KE : キャラメルチーク



YA : ステインウォールナット



H2 : プラチナステン



K5 : カームブラック



(表示はYKK AP製品のカラー例となります。)



タグキーとスマートコントロールキー

タグキーをハンドルに近づけるだけの開け閉めや、スマートフォンアプリによるリモコン操作機能。

※スマートフォンを使用する場合は専用アプリのダウンロードが必要です。

建具・収納

サッシ

●高性能ハイブリッド窓

ブラック・オータムブラウン・シャイングレー
ナチュラルシルバー・ホワイト

の5種類となります。

- ※1 防犯の為のシャッター雨戸や網戸はオプション工事となります。
- ※2 仕様によって取扱いカラーが異なる場合があります。



【外観色】	ブラック	オータムブラウン	シャイングレー	ナチュラルシルバー	ホワイト
【内観色】					

(表示はLIXIL製品のカラー例となります。)

●アルミ樹脂複合窓

ブラウン・カームブラック・プラチナステン・ホワイト

の4種類となります。

- ※1 防犯の為のシャッター雨戸や網戸はオプション工事となります。
- ※2 仕様によって取扱いカラーが異なる場合があります。
- ※3 部屋の仕様は異なります。



【外観色】	ブラウン	カームブラック	プラチナステン	ホワイト
【内観色】	ホワイト			

(表示はYKK AP製品のカラー例となります。)

LEDダウンライト

従来の蛍光灯ライトに比べ、
電気料金・年間CO2を削減できます。



クローゼット

シンプルデザインの建具。

居室ドアからクローゼット扉までトータルデザインで
コーディネートすることにより、
室内に落ち着きと安らぎを与えてくれます。

- ※ 画像と仕様が異なる場合があります。





フローリング

傷に強く、美しい仕上がり。清潔感を保つフローリング。
毎日の暮らしに安らぎとゆとりを与えてくれます。



●環境にやさしい

地球温暖化防止に貢献する木材を基材とし、F☆☆☆☆の低ホルムアルデヒド対策はもちろん、厚生労働省の指针对象物（13VOC※）不使用。抗菌処理も施しております。

（※VOCとは、トルエン・キシレンなどの気化しやすい揮発性有機化合物のことです。）

●ナチュラルな美しさと自然の調湿作用

フローリング材には、木目、色調など木材特有の風合いがあり、ナチュラルな美しさになっています。

空気中の湿気が多いと水分を吸収し、低いと水分を排出します。

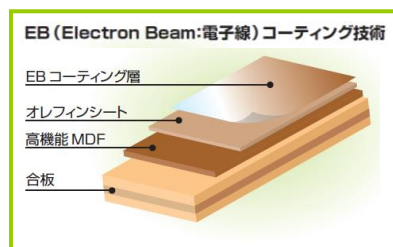
●お手入れが簡単

水や酸、アンモニアにも強く、頑固な汚れも拭き取りやすいためお掃除が簡単です。

●傷やクラックに強い仕上がり

直射日光や熱・温度による劣化や変退色など、

日常生活で床材の受ける様々な傷みやクラックの発生を大幅に抑える特殊加工を施工済み。



親水コートが雨で汚れを浮かして洗い流す。 親水コート仕様の外壁材。



汚れにくい 親水コート仕様

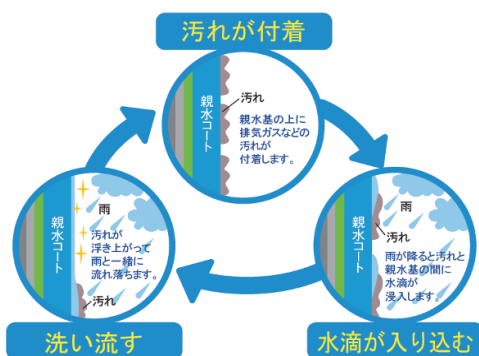
ケイミュー外壁材に施されたコーティングは、
汚れがつきにくい効果を併せ持つのが特長。
雨が汚れを洗い流し、
日常の汚れからも住まいをしっかりと守ります。

地震の揺れを軽減

モルタルの外壁と比べてその重さは1/2以下。
建物の総重量が抑えられるため、
住まいの減震が図れます。

(モルタル外壁材：約6 t

ケイミュー外壁材：平均約2.5 t (ケイミュー(株)調査))



〈親水コート〉

親水コーティングが外壁に付着した汚れを
雨の力で洗い流します。雨で洗い流した後は
再び空気中の水分子を吸着。
塗装表面をいつも水分子膜に守られている
状態に保ちます。

Base

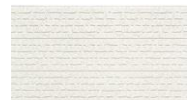
スレッドストーン



シフォンストーン



メイズスクエア



Accent

シフォンストーン



シェーフ



シームストーン



ゼブラウッド



外観を美しく保ち、雨水で汚れを落とす
ナノ親水マイクロガードを採用。



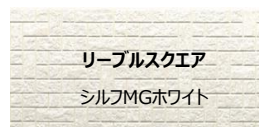
親水性を発揮

光に関係なく親水性を発揮するので、
日当たり面だけでなく、日陰面や夜間、
そして季節に関係なく効果が持続します。

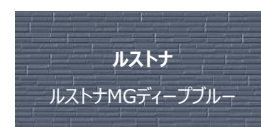
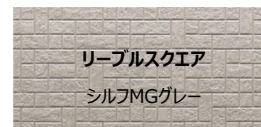
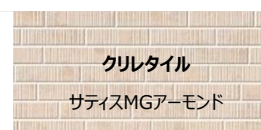
セルフクリーニング機能

ナノ親水マイクロガードは、
空気中の水分子を取り込んで外壁表面に
薄い水分子膜を作り、汚れの元となる物質を
水分子膜の上に付着させます。
雨が降れば、汚れは雨とともに洗い流されます。

Base



Accent

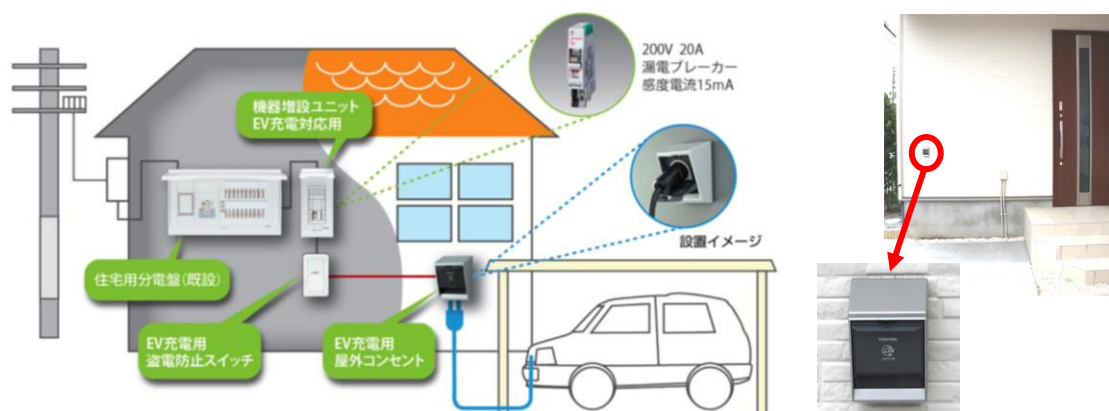


※上記組み合わせは一例となります。

電気自動車充電用コンセント（EVコンセント）

電気自動車・プラグインハイブリッド自動車専用の充電コンセントを設置しています。
屋内に盗電防止スイッチを設置するため、盗電の心配はありません。

- ※1 ご利用される場合は別途オプション工事が必要となります
- ※2 2017年以前に完成した物件には設置されておりません

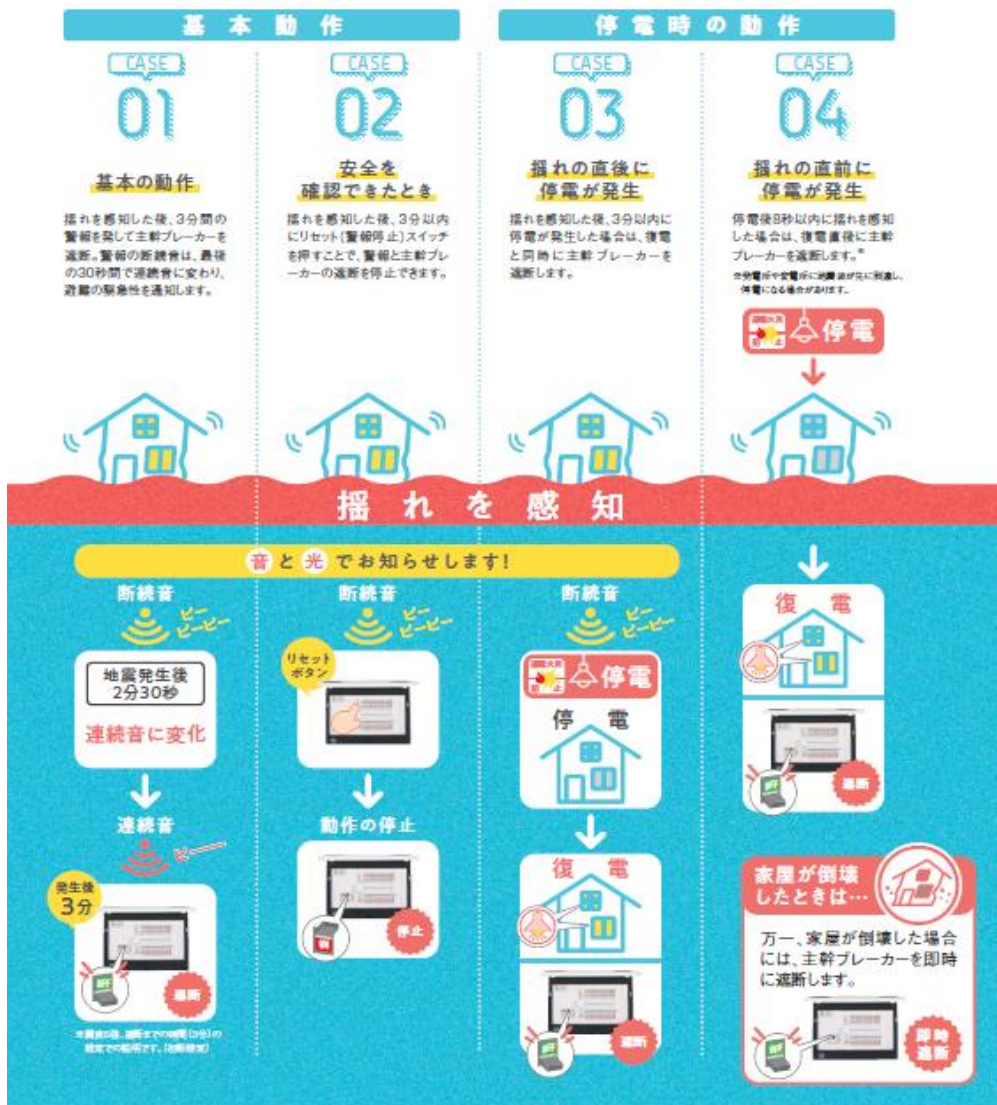


感震ブレーカー



河村電器産業株式会社

感震ブレーカーは、地震による揺れを感知した際、状況に応じた遮断動作をします。ランプやブザーによる警報と電気の遮断を最適に組み合わせることで、電気火災のあらゆる可能性に対応し、大切な家を守ります。





※本ガイドブックに掲載されている商品は、2025年11月現在の仕様となります。

常により良い製品をご提供できるように仕様の改良及び変更する場合がありますので予めご了承下さい。

また、仕様変更については、一切お受けできません。

※本ガイドブックに掲載の写真は、印刷色となるため、現物と異なる場合があります。

※物件により最適な商品を選定し、設置しているため、詳細が異なる場合があります。